

한우 암소도축, 크게 증가

담당자: 조영득 연구원
ydjo@gsnj.re.kr

1. 한우가격 및 도축동향
2. 번식 동향
3. 쇠고기 수입동향

· 이 보고서와 관련된 문의사항은 담당자 이메일(ydjo@gsnj.re.kr) 혹은 GS&J(전화: 02-3463-7624)로 연락주시면 됩니다.
· 한우동향 및 전망의 저작권은 GS&J에 있으며, 게시물 내용의 불법적 이용, 무단전재 및 배포는 금지되어 있습니다.

한우 암소도축, 크게 증가

1. 한우가격 및 도축동향

□ 5월 도매가격은 작년 동월보다 12.7%나 높은 수준

○ 올 1월에서 3월까지 상승했던 도매가격이 4월에는 전월보다 1.1% 하락, 5월에도 2.7% 하락하였다.

— 그러나 올 5월에 1~22일 사이 평균 도매가격은 1만 3,187원/kg 수준으로 작년 동월보다 12.7%나 높은 수준이다.

○ 도축두수는 올 3월에 전년 동월대비 29.7%, 4월에는 10.1% 증가하였고 5월에는 9.8% 증가한 것으로 추정되었다.

◆ 한우고기 도매가격

(단위: 원/kg, %)

	1월	2월	3월	4월	5월	6월	7월	8월	9월	10월	11월	12월
2010	17,548 (20.8)	17,333 (27.6)	17,076 (23.5)	17,019 (20.0)	16,352 (12.9)	15,776 (6.8)	15,625 (0.8)	15,464 (-8.0)	15,869 (-9.1)	14,894 (-14.6)	14,643 (-17.7)	14,832 (-15.9)
2011	15,278 (-12.9)	13,760 (-20.6)	12,988 (-23.9)	12,555 (-26.2)	11,699 (-28.5)	11,756 (-25.5)	12,128 (-22.4)	12,366 (-20.0)	12,898 (-18.4)	13,090 (-12.1)	12,689 (-13.3)	12,203 (-17.8)
2012	13,162 (-13.8)	13,635 (-0.9)	13,696 (5.5)	13,551 (7.9)	13,187 (12.7)							

주 1) 올 5월은 1~22일 평균가격임.

2) ()안은 전년 동월대비 등락률(%)

◆ 한우 도축두수

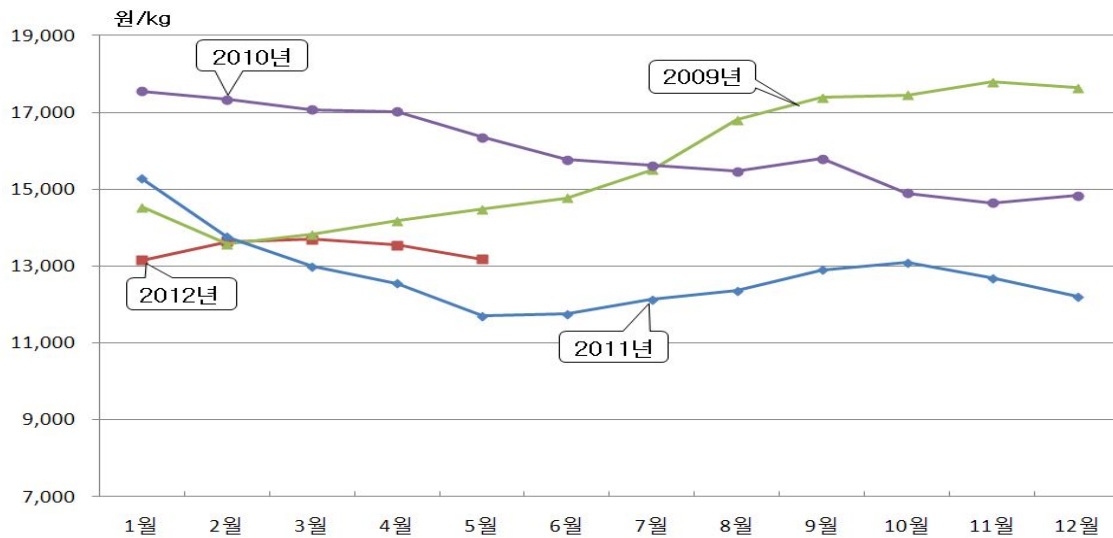
(단위: 두, %)

	1월	2월	3월	4월	5월	6월	7월	8월	9월	10월	11월	12월
2010	62,208 (-241)	50,888 (30.4)	42,844 (-125)	42,356 (-202)	40,721 (-121)	40,822 (-166)	42,232 (-109)	55,257 (7.7)	71,053 (-191)	45,624 (272)	53,659 (122)	55,549 (0.9)
2011	72,626 (167)	25,383 (-501)	44,910 (4.8)	50,170 (184)	57,313 (40.8)	59,964 (46.9)	56,327 (33.4)	89,627 (62.2)	66,056 (-7.0)	56,117 (23.0)	64,414 (20.0)	77,600 (39.7)
2012	97,919 (348)	53,172 (1005)	58,227 (29.7)	55,222 (10.1)	62,908 (9.8)							

주 1) ()안은 전년 동월대비 도축두수 증감률(%).

2) 올 4월 도축두수는 전월대비 관정두수 증감률, 5월은 전월대비 경락두수 증감률을 이용한 추정치임.

◆ 한우고기 도매가격동향(2009~2012)



주 1) 아래 표 참조

□ 송아지 가격 4개월 연속 상승하였으나 5월에는 4.0% 하락

- 작년 11월과 12월에 급락하였던 송아지 가격은 올 1월부터 4월까지 전월대비 4개월 연속 상승하였으나 5월에는 전월보다 4.0% 하락하였다.
- 5월 1~22일 사이 평균 송아지 가격은 139만 4천원으로 가격급락 직전인 10월보다는 13.7%, 전년 동월보다는 22.9% 낮은 수준이다.

□ 5월중에는 암송아지 가격은 보합세, 수송아지 가격은 상승세

- 5월 1일 이후의 일자별 가격동향을 보면, 암송아지 가격은 12일에 123만원까지 상승하였으나 이후 완만하게 하락하여 22일에는 116만원 수준으로 2일보다 2만원 하락하였다.
- 수송아지 가격은 5월 2일에 178만원에서 12일에는 144만원까지 하락하였으나 이후 반등하여 22일에는 202만원까지 상승하였다.

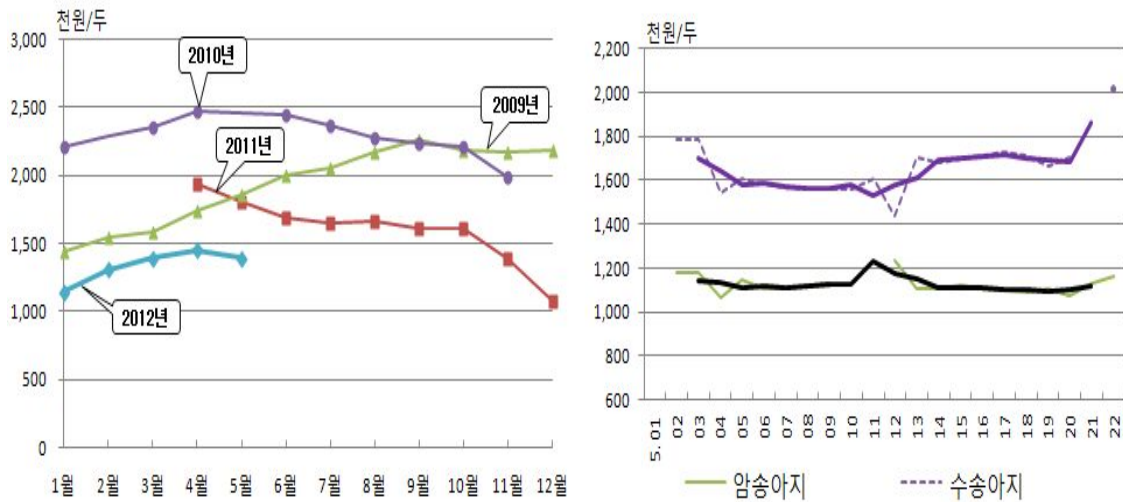
◆ 월별 송아지 산지가격

(단위: 천원/두)

	1월	2월	3월	4월	5월	6월	7월	8월	9월	10월	11월	12월
2011	-	-	-	1,940 (-21.3)	1,807 -	1,693 (-30.8)	1,652 (-30.2)	1,660 (-26.9)	1,616 (-27.6)	1,616 (-26.9)	1,384 (-30.5)	1,074 -
2012	1,145 -	1,306 -	1,389 -	1,452 (-25.2)	1,394 (-22.9)							

- 주 1) 2011년 4월 가격은 11~30일의 평균가격, 올 5월은 1~22일 평균가격임.
 2) 2011년 1~3월은 구제역으로 가축시장이 폐쇄되어 가격자료가 없음
 3) ()안은 전년 동월대비 등락률(%)

<그림 3-4> 송아지 산지가격 동향

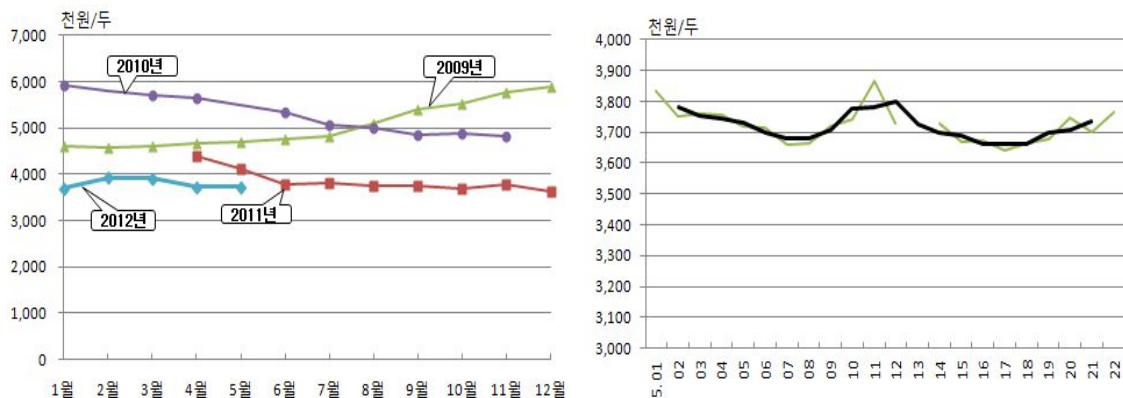


- 주 1) 아래 표 참조
2) 굵은 선은 이동평균 한 것임

□ 큰암소 산지가격은 보합세

- 큰암소 산지가격은 올 1월에 전월보다 1.8%, 2월에는 6.4% 상승했으나 3월에는 0.4%, 4월에는 4.8% 하락하였고 5월에는 4월과 비슷한 수준으로 나타나 보합세를 보이고 있다.
- 작년 6월에 큰암소 산지가격의 전년 동기대비 하락률은 29.1%였으나 올 5월에는 전년 동기대비 9.3% 낮은 수준에 그쳤다.
- 큰암소 가격은 5월 1일에 384만원에서 8일에 366만원으로 하락, 11일에는 387만원까지 상승, 17일에 다시 364만원으로 하락했던 큰암소 가격은 22일에 376만원 수준으로 상승하였다.

◆ 큰암소 산지가격 동향



- 주 1) 위 표 참조
2) 굵은 선은 이동평균 한 것임

◆ 월별 큰암소 산지가격

(단위: 천원/두)

	1월	2월	3월	4월	5월	6월	7월	8월	9월	10월	11월	12월
2011	-	-	-	4,383 (-22.5)	4,106 -	3,774 (-29.1)	3,813 (-24.7)	3,758 (-25.0)	3,752 (-22.6)	3,682 (-24.5)	3,773 (-21.8)	3,622 -
2012	3,689 -	3,924 -	3,910 -	3,723 (-15.1)	3,723 (-9.3)							

주 1) 앞의 월별 송아지 가격과 동일

2. 번식 동향

□ 번식의향은 냉각상태 지속

- 올 4월에는 인공수정액 공급량이 전월보다 9.4%, 전년 동월보다 25.1% 감소하였고 판매량은 전월보다 3.4% 증가하였으나 전년 동월보다 17.3% 감소하였다.
- 4월에 판매량 기준 인공수정률 추세치는 최근 송아지가격 회복으로 전월보다 0.2%P 높아 졌으나 전년 동기보다 6.3%P 낮은 수준으로 번식의향은 냉각상태가 지속되고 있는 것으로 생각된다.
 - 4월에 공급량 기준 인공수정률 추세치는 전월보다는 0.4%P, 전년 동기보다 6.0%P 낮은 수준이다.

□ 암소 도축두수는 작년 동기보다 40.6% 증가

- 올 5월에 암소 도축두수는 전월 대비 17.6%, 전년 동월보다 40.6%나 증가한 것으로 추정되었다.
 - 암소 도축두수는 작년 12월에 전년 동기보다 48.1% 증가한데 이어 1월에 55.4%, 3월에 44.6%, 4월에 34.4% 증가하였고 5월에도 40.6% 증가하여 작년 12월 이후 전년 동월대비 도축두수 증가율이 30%이상인 상태가 지속되고 있다.
- 그 결과 5월에 암소 도축률 추세치는 전월보다 0.6%P 높아졌고, 전년 동월보다는 4.6%P 높아 암소 사육의향이 냉각 상태인 것으로 생각된다.

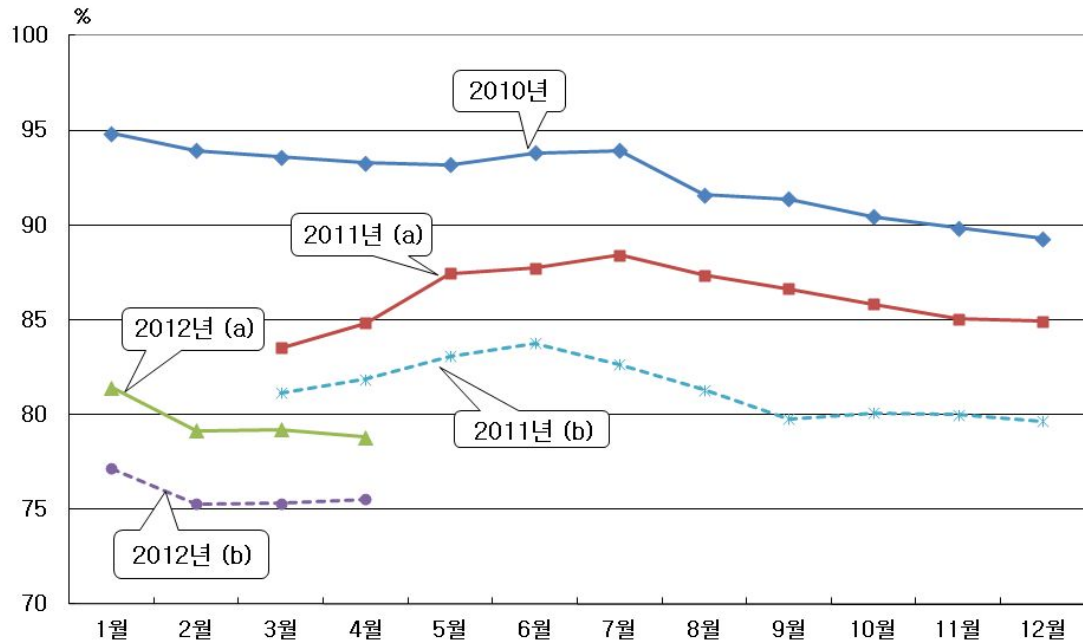
◆ 월별 인공수정액 판매량

(단위: 천st, %)

	1월	2월	3월	4월	5월	6월	7월	8월	9월	10월	11월	12월
2010	164	129	163	181	204	242	269	247	225	161	133	109
2011	-	-	282 (72.4)	211 (16.7)	249 (22.0)	276 (14.2)	256 (-5.1)	225 (-9.0)	197 (-12.8)	177 (10.0)	137 (2.9)	105 (-4.0)
2012	105 -	113 -	169 (-40.1)	175 (-17.3)								

주 1) ()안은 전년 동월대비 증감률(%)
 자료: 농협 중앙회

◆ 인공수정률 추세치(12개월 이동평균)



주 1) 인공수정률 = 월별 인공수정두수 / 월별 1세 이상 암소수에 12를 곱하여 연간으로 환산함.
 2) 월별 암소수는 분기별로 발표되는 가축통계를 이용하여 보간법으로 추정함.
 3) (a)는 공급량 기준, (b)는 판매량 기준 인공수정률

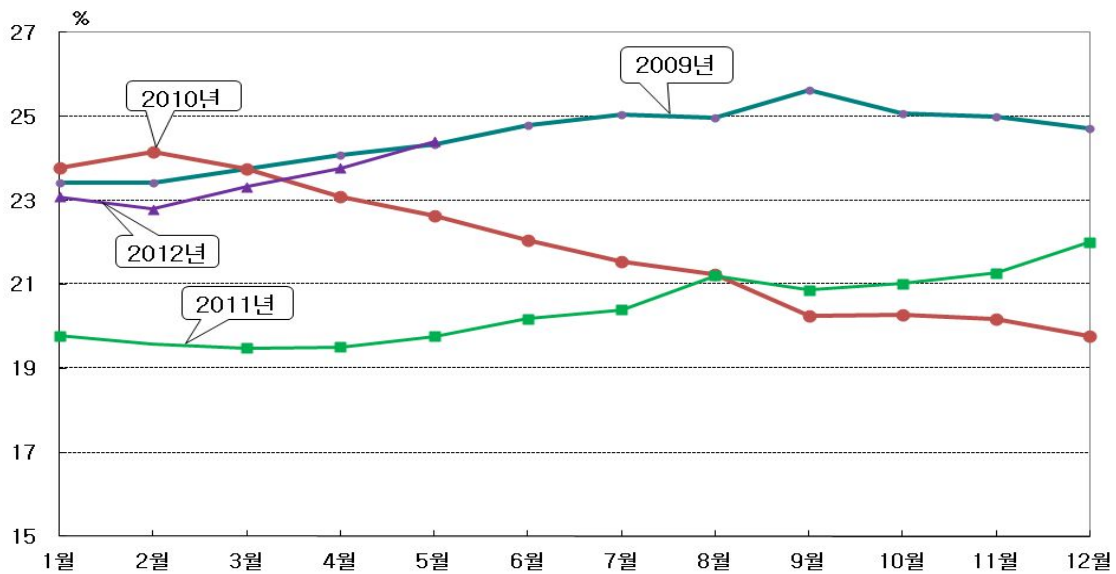
◆ 월별 인공수정액 공급량

(단위: 천st, %)

	1월	2월	3월	4월	5월	6월	7월	8월	9월	10월	11월	12월
2010	146	131	145	171 [248]	192 [154]	255 [216]	269	240	223	181	144	134
	(22.7)	(-6.4)	(5.1)	(5.3)	(8.6)	(17.9)	(13.3)	(-11.2)	(7.5)	(-2.4)	(0.5)	(-0.2)
2011	5	-	303 (108.6)	215 (26.2)	274 (42.6)	279 (9.5)	304 (12.9)	225 (-6.1)	215 (-3.5)	168 (-6.8)	129 (-10.0)	136 (1.5)
2012	88 -	110 -	178 (-41.2)	161 (-25.1)								

주 1) 2010년 4월 인공수정액 가격인상을 앞둔 사재기현상으로 공급량이 일시적으로 급증했으므로 인공수정액 판매량의 전월대비 증가율 5.3%를 이용하여 4월 인공수정액 공급량을 구하고, 실제 공급량과의 차이만큼을 5월과 6월에 1/2씩 더하여 인공수정액 공급량을 수정하고, 실제공급량은 []에 표시함
 2) ()안은 전년 동월대비 증감률(%)
 자료: 종축개량협회

◆ 암소 도축률 추세치(12개월 이동평균)



주 1) 암소 도축률 = 월별 암소도축두수/월별 1세 이상 암소수에 12를 곱하여 연간으로 환산함.
 2) 월별 암소수는 분기별로 발표되는 가축통계를 이용하여 보간법으로 추정함.

◆ 월별 암소 도축두수

(단위: 천두, %)

	1월	2월	3월	4월	5월	6월	7월	8월	9월	10월	11월	12월
2010	25 (-26.2)	23 (38.6)	18 (-15.6)	19 (-24.9)	18 (-18.0)	18 (-23.7)	20 (-17.0)	24 (-5.5)	32 (-24.7)	20 (14.0)	23 (3.7)	22 (-11.1)
2011	28 (8.9)	8 -	18 (0.2)	20 (8.1)	22 (24.8)	25 (37.7)	24 (20.6)	36 (50.6)	30 (-8.9)	23 (14.9)	27 (19.3)	33 (48.1)
2012	43 (55.4)	23 -	27 (44.6)	27 (34.4)	32 (40.6)							

주 1) 앞의 도축두수와 동일.

4. 쇠고기 수입동향

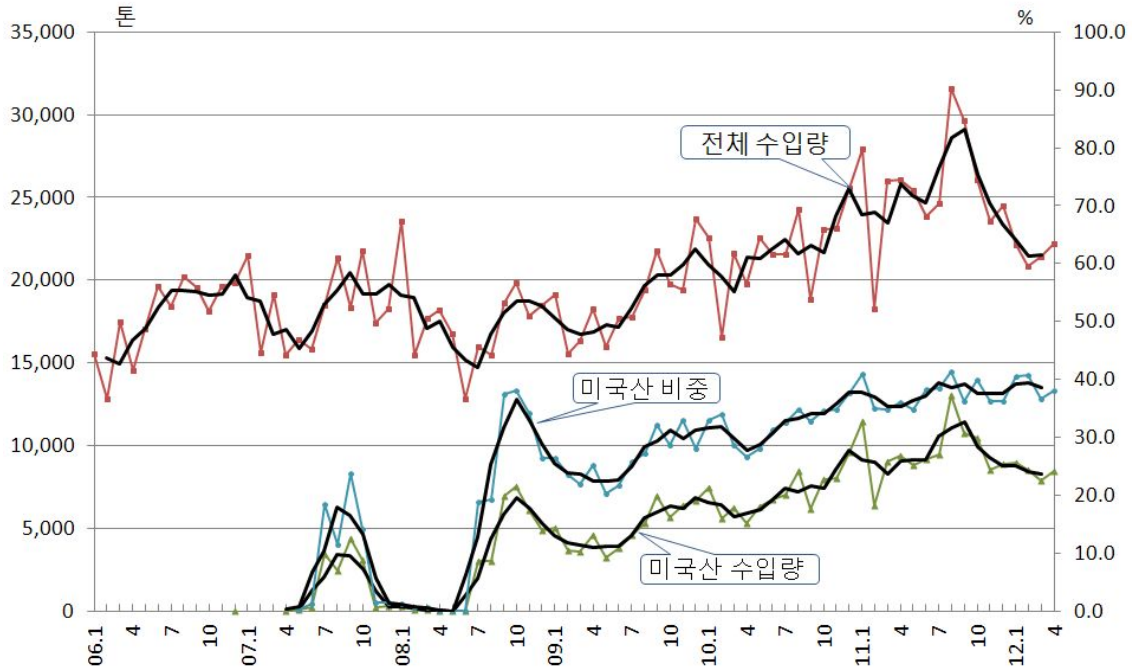
□ 미국산 쇠고기 시장점유율은 7월 이후 보합세

- 쇠고기 총 수입량은 작년 9월부터 감소세가 이어져 4월에는 2만 2천톤 수준으로 전월보다 3.8% 증가하였으나 작년 동월대비 14.7%, 작년 9월보다 25.0% 감소하였다.
- 미국산 쇠고기 수입량도 작년 9월부터 감소세로 4월에는 전월 대비 7.5% 증가하였으나 전년 동기대비 10.1% 감소하였고 작년 9월보다는 21.2% 감소하였다.

— 미국산 쇠고기 시장 점유율(이동 평균치)은 작년 7월에는 39.3%에서 11월에

7월보다 1.8%P 낮은 37.5%, 올 2월에는 작년 11월보다 1.8%P 높은 39.3%, 3월에는 전월보다 0.8%P 낮은 38.5, 4월에는 전월보다 1.4%P(실제치) 높은 것으로 나타나 작년 7월 이후 시장점유율은 보합세를 나타내고 있다.

◆ 월별 쇠고기 수입량 동향(통관 기준)



주 1) 굵은 선은 3개월 이동 평균치를 나타냄.

◆ 월별 쇠고기 총 수입량(통관 기준)

(단위: 천톤, %)

	1월	2월	3월	4월	5월	6월	7월	8월	9월	10월	11월	12월
2010	23 (17.9)	17 (6.4)	22 (32.3)	20 (8.4)	23 (41.4)	22 (21.8)	22 (21.3)	24 (25.4)	19 (-7.6)	23 (10.5)	23 (19.1)	26 (7.7)
2011	28 (23.9)	18 (10.8)	26 (20.0)	26 (31.7)	25 (12.5)	24 (10.8)	25 (14.3)	32 (30.0)	30 (57.1)	26 (12.9)	24 (1.8)	25 (-41%)
2012	22 (-20.9)	21 (14.0)	21 (-17.6)	22 (-14.7)								

주 1) ()안은 전년 동월대비 증감률(%)

◆ 월별 미국산 쇠고기 수입량(통관 기준)

(단위: 톤, %)

	1월	2월	3월	4월	5월	6월	7월	8월	9월	10월	11월	12월
2010	7,421 (47.4)	5,606 (53.5)	6,203 (72.5)	5,283 (14.7)	6,328 (94.8)	6,751 (76.1)	7,000 (53.1)	8,443 (60.0)	6,174 (-11.4)	7,986 (41.5)	8,035 (25.6)	9,619 (44.5)
2011	11,437 (54.1)	6,391 (14.0)	9,038 (45.7)	9,394 (77.8)	8,843 (39.7)	9,153 (35.6)	9,470 (35.3)	13,060 (54.7)	10,723 (73.7)	10,424 (30.5)	8,518 (6.0)	8,886 (-7.6)
2012	8,949 (-21.8)	8,506 (33.1)	7,862 (-13.0)	8,448 (-10.1)								

주 1) ()안은 전년 동월대비 증감률(%)

□ 미국산 쇠고기 통관대기물량은 8.6개월분

- 올 3월말 기준으로 미국산 쇠고기의 선적 후 검역대기 물량이 6만 3,000톤, 검역 후 통관대기 물량이 1만톤에 이르러 총 7만 3,000톤이 통관대기 중인 것으로 추정된다.
- 올 3월말 통관대기물량은 전월보다 1개월 늘어난 8.6개월분이 대기 중인 것으로 추정되었다.

◆ 총 대기물량 추정치 추이

(단위: 톤)

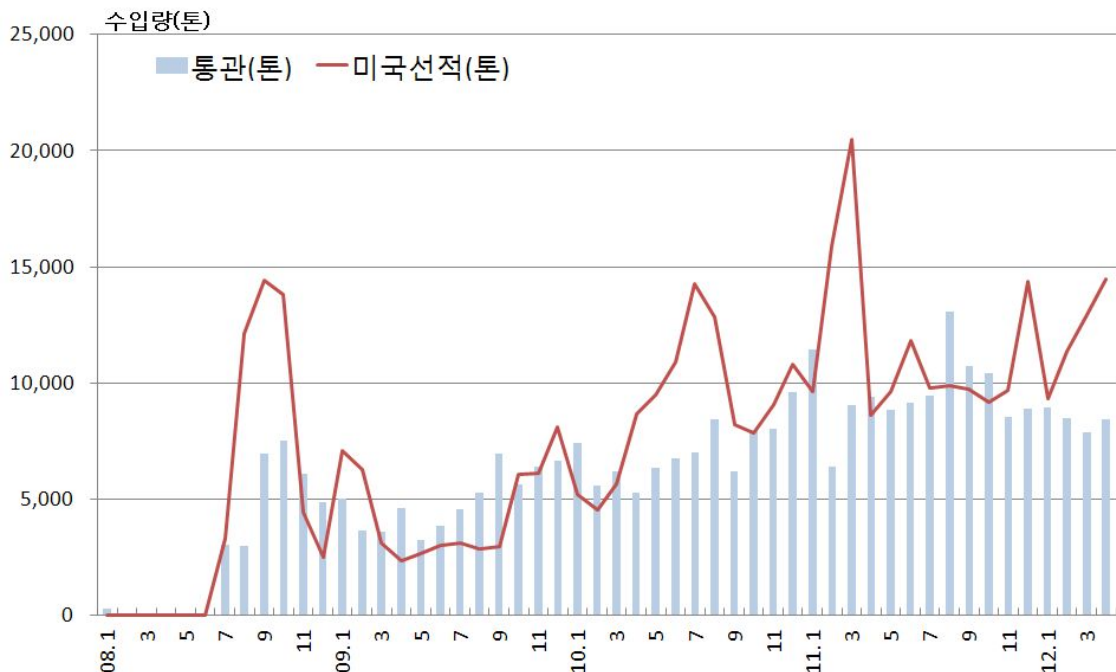
	1월	2월	3월	4월	5월	6월	7월	8월	9월	10월	11월	12월
2010	10,633 (1.7)	9,562 (1.5)	9,024 (1.4)	12,398 (2.0)	15,537 (2.5)	19,704 (3.1)	26,981 (4.4)	31,374 (4.7)	33,424 (5.0)	33,275 (4.7)	34,329 (4.6)	35,535 (4.5)
2011	33,712 (3.9)	43,222 (5.2)	54,686 (6.2)	53,899 (6.0)	54,711 (6.0)	57,405 (6.3)	57,720 (6.6)	54,549 (5.6)	53,564 (5.3)	52,309 (5.1)	53,462 (5.2)	58,955 (5.8)
2012	59,310 (5.9)	62,179 (6.7)	67,259 (7.6)	73,296 (8.6)								

주 1) 대기물량은 2008년 7월 이후 미국 수출항에서의 선적량 누계에서 같은 시기까지의 우리나라 통관량 누계를 차감하여 산출함

2) ()는 대기물량을 해당 월의 이전 6개월 평균 통관량으로 나눠 준 기간(월)임.

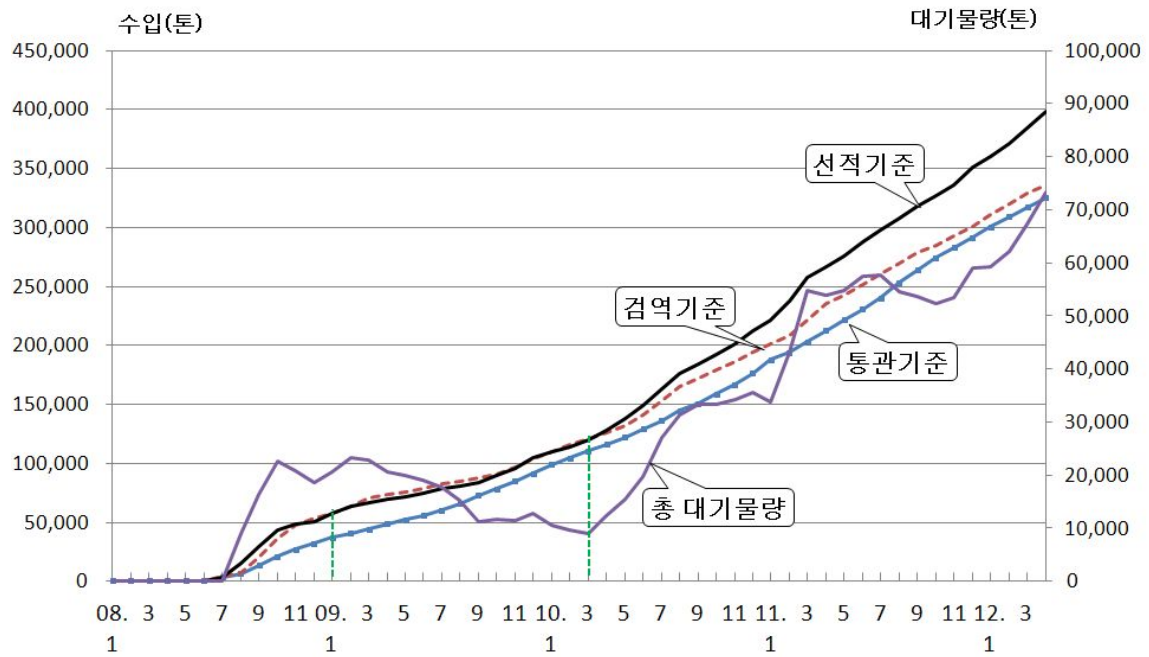
자료: USDA Export Sales Database, 한국무역협회, 국립수의과학검역원

◆ 월별 미국산 쇠고기 통관량 및 선적량 동향



자료: USDA Export Sales Database, 한국무역협회, 국립수의과학검역원

◆ 월별 미국산 쇠고기 수입량 동향(2008년 1월 이후 누적)



주 1) 대기물량은 미국 수출항에서의 선적량 누계에서 같은 시기까지의 우리나라 통관량 누계를 차감하여 산출함

자료: USDA Export Sales Database, 한국무역협회, 국립수의과학검역원