

인공수정두수 22% 감소, 암소 도축두수 33% 증가

담당자: 조영득 책임연구원
ydjo@gsnj.re.kr

1. 한우가격 동향
2. 번식의향
3. 쇠고기 수입동향

· 이 보고서와 관련된 문의사항은 담당자 이메일(ydjo@gsnj.re.kr) 혹은 GS&J(전화: 02-3463-7624)로 연락주시면 됩니다.
· 한우동향 및 전망의 저작권은 GS&J에 있으며, 게시물 내용의 불법적 이용, 무단전재 및 배포는 금지되어 있습니다.

인공수정두수 22% 감소, 암소 도축두수 33% 증가

1. 한우가격 동향

□ 11월 도매가격 전월보다 0.2% 소폭 상승

○ 올 8~9월에 상승했던 도매가격이 10월에는 전월보다 9.5% 하락하였으나 11월에는 0.2% 소폭 상승하였다(그림 1, 표 1).

○ 또한 11월 1~26일 평균 도매가격은 12,531원/kg으로 전년 동월보다 1.2% 낮은 수준에 그쳤다.

□ 수소 도축두수 감소로 도매가격은 전년 동기대비 1.2% 낮은 것에 그쳐

○ 암소 도축두수는 전년 동기대비 32.5% 증가하였음에도 수소 도축두수가 26.2% 감소하여 총 도축두수는 1.3% 감소에 그쳤다(표 2).

－ 올 5월부터 11월까지 수소 도축두수가 전년 동기보다 7%~26% 감소한 것은 하락세를 보이던 거세우 비율이 상승기로 접어들면서 생긴 출하 지연이 이어지고 있기 때문으로 생각된다.

○ 총 도축두수가 전년 동기대비 1.3% 소폭 감소하는데 그쳐 도매가격도 전년 동월보다 1.2% 낮은 수준에 그친 것으로 판단된다.

<표 1> 한우고기 도매가격

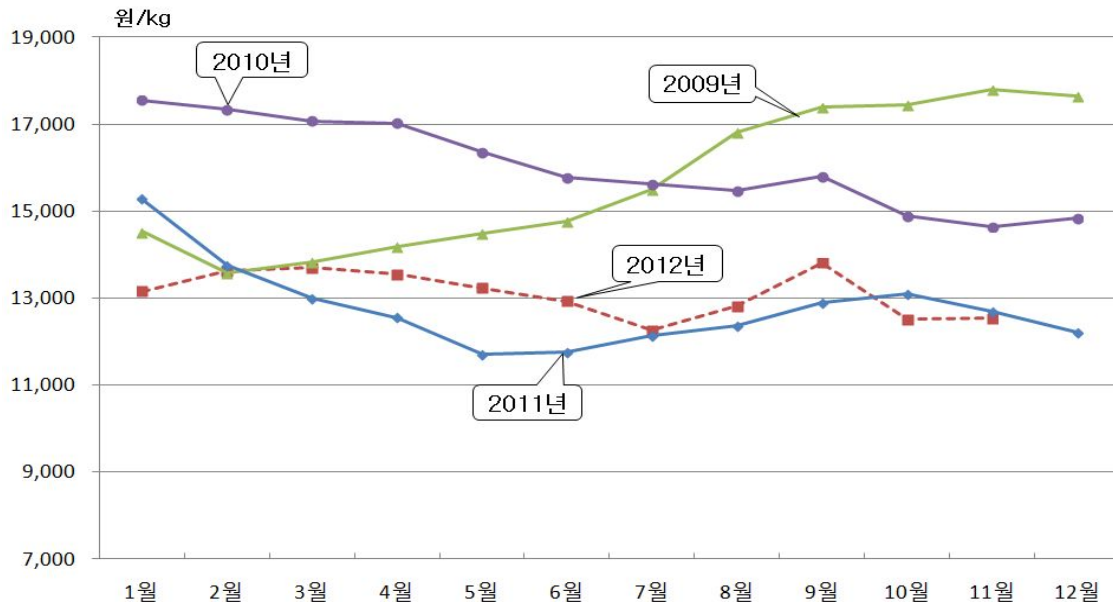
(단위: 원/kg, %)

	1월	2월	3월	4월	5월	6월	7월	8월	9월	10월	11월	12월
2010	17,548 (20.8)	17,333 (27.6)	17,076 (23.5)	17,019 (20.0)	16,352 (12.9)	15,776 (6.8)	15,625 (0.8)	15,464 (-8.0)	15,869 (-9.1)	14,894 (-14.6)	14,643 (-17.7)	14,832 (-15.9)
2011	15,278 (-12.9)	13,760 (-20.6)	12,988 (-23.9)	12,555 (-26.2)	11,699 (-28.5)	11,756 (-25.5)	12,128 (-22.4)	12,366 (-20.0)	12,898 (-18.4)	13,090 (-12.1)	12,689 (-13.3)	12,203 (-17.8)
2012	13,162 (-13.8)	13,635 (-0.9)	13,696 (5.5)	13,551 (7.9)	13,236 (13.1)	12,934 (10.0)	12,272 (1.2)	12,819 (3.7)	13,814 (7.1)	12,506 (-4.5)	12,531 (-1.2)	

주 1) ()안은 전년 동월대비 등락률(%)

2) 올 11월 도매가격은 1~26일 평균가격임.

<그림 1> 한우고기 도매가격동향(2009~2012)



주 1) 위 표 참조

자료: 축산유통종합정보센터

<표 2> 한우 도축두수

(단위: 백두, %)

	2011			2012								
	10	11	12	1~2	3	4	5	6	7	8~9	10	11
수소	331 (29.4)	372 (20.6)	448 (34.8)	848 (37.1)	316 (19.3)	302 (0.5)	294 (-15.4)	271 (-23.5)	283 (-12.4)	836 (-6.8)	258 (-22.2)	274 (-26.2)
암소	230 (14.9)	273 (19.3)	328 (47.2)	663 (83.5)	266 (44.6)	287 (42.8)	308 (36.6)	311 (27.1)	367 (52.4)	1,018 (54.4)	331 (43.6)	361 (32.5)
계	561 (23.0)	644 (20.0)	777 (39.8)	1,511 (54.2)	582 (29.7)	589 (17.5)	602 (5.1)	582 (-2.9)	649 (15.3)	1,854 (19.1)	588 (4.8)	635 (-1.3)

주 1) ()안은 전년 동월대비 도축두수 증감률(%).

2) 올 10월 도축두수는 전월대비 관정두수 증감률, 11월은 경락두수 증감률을 이용하여 추정함.

□ 암송아지 산지가격 76만원 수준

○ 올 8월 이후 암송아지 산지가격은 9월에는 전월보다 6.1% 상승했으나 10월에는 0.2% 소폭 하락하였고, 11월에도 9.7% 하락하여 76만원 수준인 것으로 나타났다(그림 2, 표 3).

○ 수송아지 산지가격은 올 8~10월에는 150만원 전후의 가격이었으나 11월에는 전월보다 14.3% 하락한 133만원 수준이다.

- 그 결과 평균 송아지 산지가격은 전월대비 12.7%, 전년 동월대비 24.4% 하락한 105만원 수준이다.

<표 3> 월별 송아지 산지가격

(단위: 천원/두)

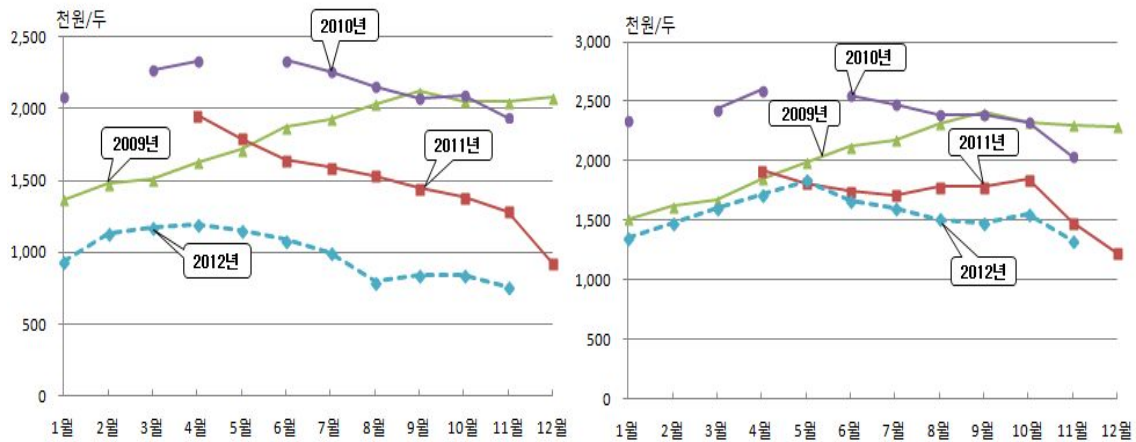
		1월	2월	3월	4월	5월	6월	7월	8월	9월	10월	11월	12월
2011	암	935	1,134	1,176	1,192 (-39.1)	1,157 (-35.6)	1,088 (-33.8)	998 (-37.3)	798 (-48.0)	847 (-41.4)	845 (-39.0)	763 (-40.5)	
	수	1,354	1,477	1,601	1,712 (-11.0)	1,832 (0.8)	1,668 (-4.3)	1,604 (-6.4)	1,510 (-15.4)	1,480 (-17.1)	1,553 (-15.8)	1,330 (-10.4)	
2012	계	1,145	1,306	1,389	1,452 (-25.2)	1,495 (-17.3)	1,378 (-18.6)	1,301 (-21.2)	1,154 (-30.5)	1,164 (-28.0)	1,199 (-25.8)	1,047 (-24.4)	
		-	-	-									

- 주 1) 2011년 4월 가격은 11~30일의 평균가격, 올 11월은 1~26일 평균가격임.
 2) 2011년 1~3월은 구제역으로 가축시장이 폐쇄되어 가격자료가 없음
 3) ()안은 전년 동월대비 등락률(%)

<그림 2> 송아지 산지가격 동향

a. 암송아지

b. 수송아지



주 1) 위 표 참조

2. 변식의향

□ 10월 인공수정률 추세치, 최저 수준이었던 '99~'00년 수준에 근접

- 인공수정액 판매량은 올 10월에 전월대비 11.2%, 전년 동월대비 21.6% 감소한 것으로 나타났다(표 4).

○ 인공수정률 추세치가 7월에는 전월보다 1.0%P, 8월에는 1.1%P, 9월에는 1.7%P 낮아졌고 10월에도 1.6%P 낮아져 한우 번식농가의 번식의향이 빠른 속도로 낮아지고 있는 것으로 나타났다(그림 3).

○ 그 결과 올 10월 인공수정률 추세치는 전년 동월보다 9.5%P 낮은 71% 수준으로 과거 최저 수준이었던 '99~'00년 수준에 근접한 것으로 나타났다(그림 5).

<표 4> 월별 인공수정액 판매량

단위: 천st

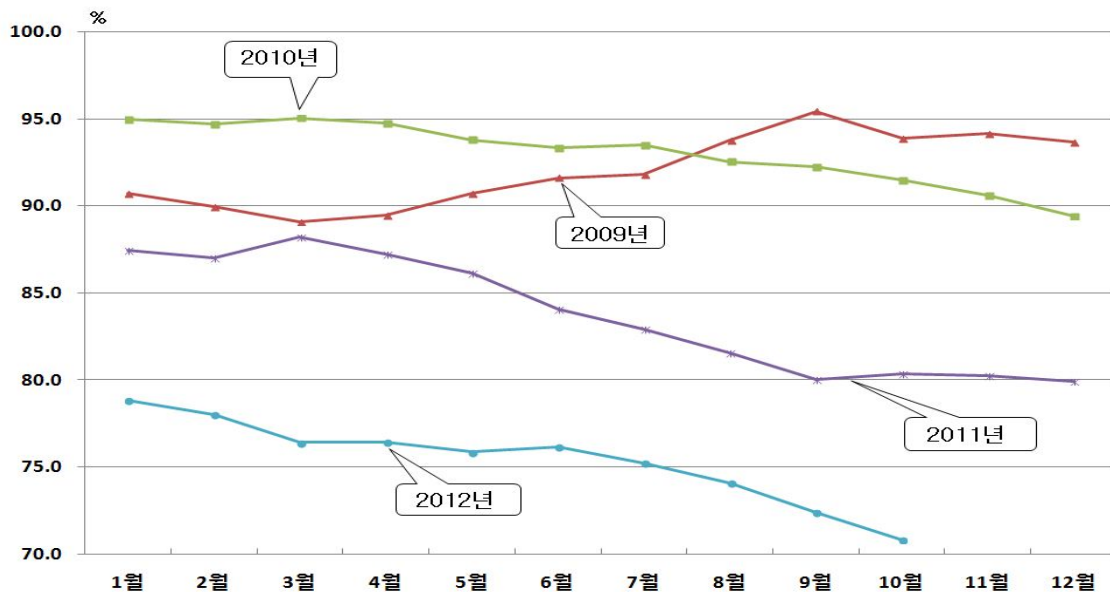
	1월	2월	3월	4월	5월	6월	7월	8월	9월	10월	11월	12월
2010	164 (33.5)	129 (3.3)	163 (15.0)	181 (5.3)	204 (-1.2)	242 (5.4)	269 (12.3)	247 (0.4)	225 (7.0)	161 (-1.6)	133 (-5.5)	109 (-13.2)
2011	129 [-] (-21.6)	129 [-] (-0.8)	204 [282] (24.7)	167 [211] (-7.5)	188 [249] (-7.8)	201 [276] (-16.8)	256 (-5.1)	225 (-9.0)	197 (-12.8)	177 (10.0)	137 (2.9)	105 (-4.0)
2012	105 (-18.8)	113 (-12.6)	169 (-17.2)	175 (4.3)	179 (-4.7)	217 (8.0)	238 (-7.0)	200 (-11.0)	156 (-20.6)	139 (-21.6)		

주 1) 작년 1~2월에 구제역으로 한우의 인공수정이 원활하지 못해 3~6월에 인공수정액 수요가 몰린 것으로 판단되어 3월에서 6월까지의 총 판매량에서 각 월별(3,4,5,6월) 판매량이 차지하는 비중을 해당 월(3,4,5,6월) 판매량에 곱하여 나온 값을 모두 더해 계산된 값의 1/2씩이 1월과 2월에 각각 판매되어야 했던 양으로 가정하여 산정함. 실제판매량은 []에 표시함.

2) ()안은 전년 동월대비 증감률(%)

자료: 농협 중앙회

<그림 3> 인공수정률 추세치(12개월 이동평균)



주 1) 인공수정률 = 월별 인공수정두수/ 월별 1세 이상 암소수에 12를 곱하여 연간으로 환산함.

2) 월별 암소수는 분기별로 발표되는 사육두수 통계를 이용하여 보간법으로 추정함.

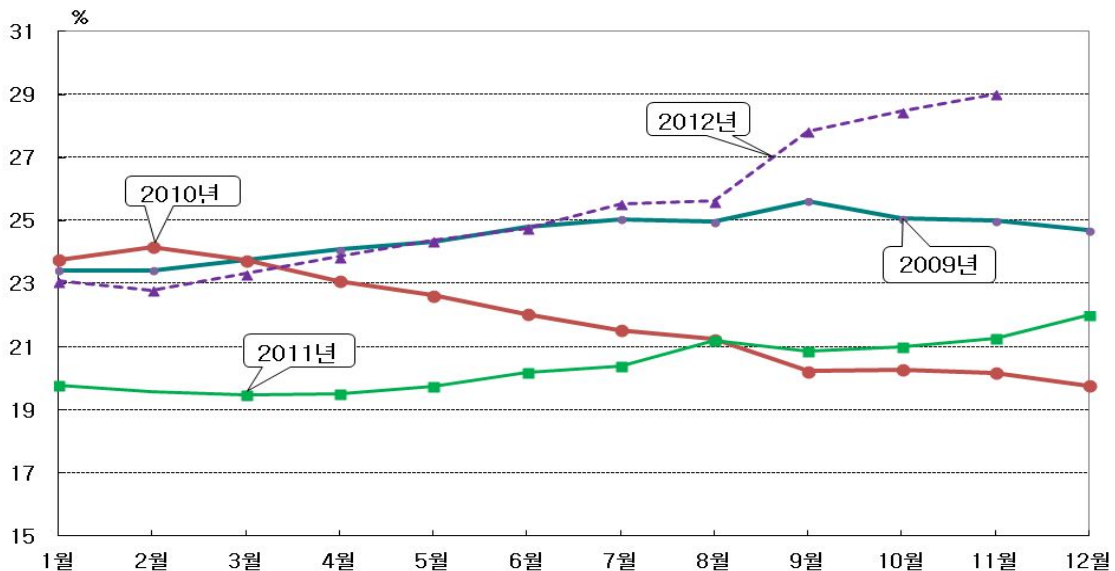
□ 올 11월 암소 도축두수 작년 동기보다 32.5% 증가

○ 암소 도축두수는 작년 12월부터 급증하기 시작하여 올 8~9월에 전년 동기보다 54.4%, 10월에 43.6%나 큰 폭으로 증가하였다(표 5).

— 올 11월에도 전년 동월보다 32.5%나 증가한 것으로 추정되었다.

○ 그 결과 11월에 암소 도축률 추세치는 전월보다 0.5%P, 전년 동월보다 7.7%P나 높은 것으로 나타났다(그림 4).

<그림 4> 암소 도축률 추세치(12개월 이동평균)



주 1) 암소 도축률 = 월별 암소도축두수/월별 1세 이상 암소수에 12를 곱하여 연간으로 환산함.
2) 월별 암소수는 분기별로 발표되는 가축통계를 이용하여 보간법으로 추정함.

<표 5> 월별 암소 도축두수

단위: 백두

	1월	2월	3월	4월	5월	6월	7월	8월	9월	10월	11월	12월
2010	255 (-26.2)	234 (38.6)	184 (-15.6)	186 (-24.9)	181 (-18.0)	178 (-23.7)	199 (-17.0)	239 (-5.5)	328 (-24.7)	200 (14.0)	229 (3.7)	223 (-11.1)
2011	277 (8.9)	84 -	184 (0.2)	201 (8.1)	226 (24.8)	245 (37.7)	240 (20.6)	360 (50.6)	299 (-8.9)	230 (14.9)	273 (19.3)	328 (47.1)
2012	431 (55.4)	232 -	266 (44.6)	287 (42.8)	308 (36.6)	311 (27.1)	367 (52.4)	384 (6.5)	635 (112.1)	331 (43.6)	361 (32.5)	

주 1) ()안은 전년 동월대비 도축두수 증감률(%).
2) 올 10월 도축두수는 전월대비 판정두수 증감률, 11월은 경락두수 증감률을 이용하여 추정함.

<그림 5> 인공수정률 및 암소 도축률 장기동향(12개월 이동평균)



- 주 1) 암소 도축률 = 월별 암소도축두수/월별 1세 이상 암소수에 12를 곱하여 연간으로 환산함.
 2) 인공수정률 = 월별 인공수정두수/월별 1세 이상 암소수에 12를 곱하여 연간으로 환산함.
 3) 인공수정률은 2007년까지 한육우 인공수정률, 2008년부터 한우 인공수정률임.

3. 쇠고기 수입동향

□ 10월 쇠고기 수입량 전년 동기대비 5.2% 감소

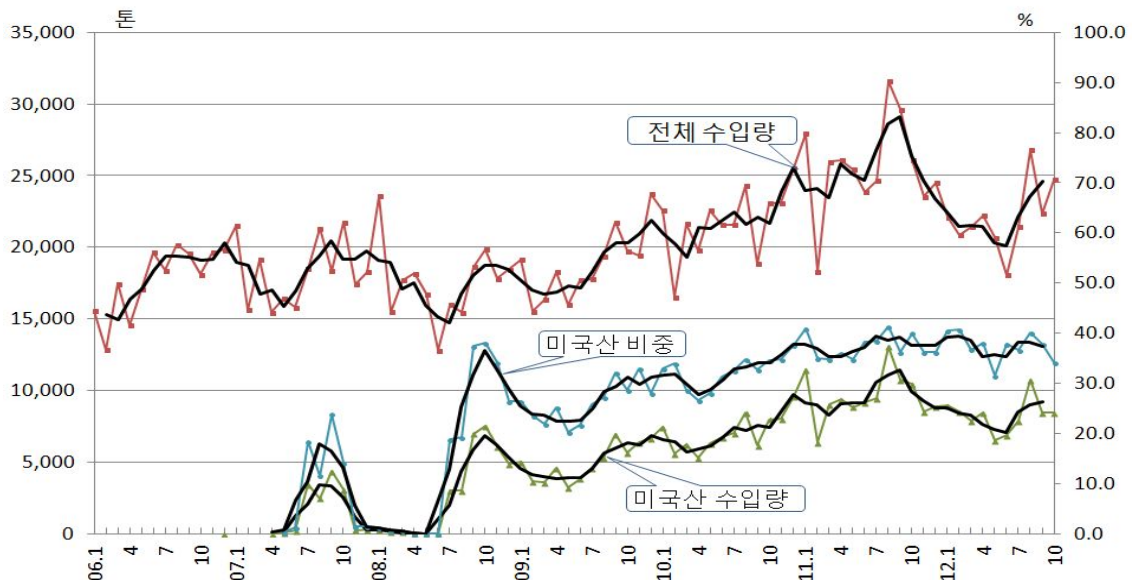
- 쇠고기 수입량은 작년 8월 3만 2천톤을 정점으로 감소하여 올 6월에 1만 8천 톤까지 감소하였으나 이후 수입량이 증가하여 10월에는 2만 5천톤 수준이다 (그림 6, 표 6).
- 그러나 작년 12월부터의 전년 동기대비 쇠고기 수입량 감소세는 올 10월에도 이어져 5.2% 감소한 것으로 나타났다.
- 작년 7월 이후 보합세를 보이던 미국산 쇠고기 시장 점유율은 올 10월에 전월보다 3.6%p, 전년 동월보다 5.8%p 낮은 수준이다.

□ 미국산 쇠고기 통관대기물량은 9.7개월분

- 올 10월말 기준으로 미국산 쇠고기의 선적 후 검역대기 물량이 6만 5천톤, 검역 후 통관대기 물량이 1만 4천톤에 이르러 총 7만 9천톤이 통관대기 중인 것으로 추정된다(표 8).

- 올 10월말 통관대기물량은 전월보다 0.1개월 줄어든 9.7개월분이 대기 중인 것으로 추정되었다.

<그림 6> 월별 쇠고기 수입량 동향(통관 기준)



주 1) 굵은 선은 3개월 이동 평균치를 나타냄.

<표 6> 월별 쇠고기 총 수입량(통관 기준)

(단위: 천톤, %)

	1월	2월	3월	4월	5월	6월	7월	8월	9월	10월	11월	12월
2010	23 (17.9)	17 (6.4)	22 (32.3)	20 (8.4)	23 (41.4)	22 (21.8)	22 (21.3)	24 (25.4)	19 (-7.6)	23 (10.5)	23 (19.1)	26 (7.7)
2011	28 (23.9)	18 (10.8)	26 (20.0)	26 (31.7)	25 (12.5)	24 (10.8)	25 (14.3)	32 (30.0)	30 (57.1)	26 (12.9)	24 (1.8)	25 (-41%)
2012	22 (-20.9)	21 (14.0)	21 (-17.6)	22 (-14.7)	21 (-18.6)	18 (-24.4)	21 (-13.1)	27 (-15.2)	22 (-24.6)	25 (-5.2)		

주 1) ()안은 전년 동월대비 증감률(%)

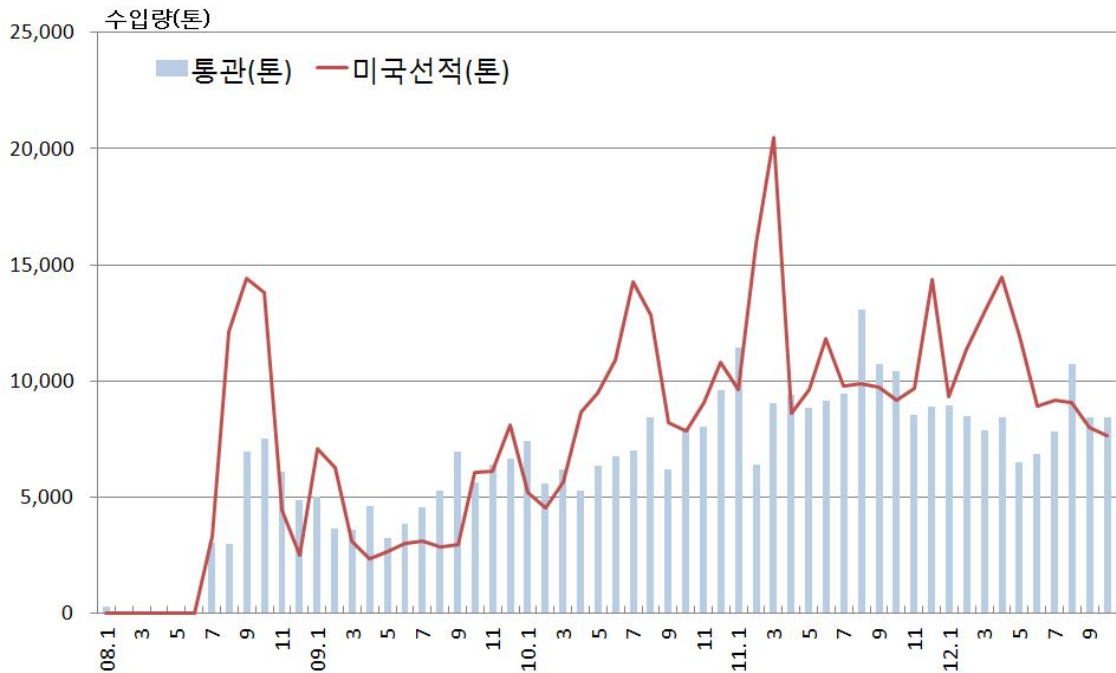
<표 7> 월별 미국산 쇠고기 수입량(통관 기준)

(단위: 톤, %)

	1월	2월	3월	4월	5월	6월	7월	8월	9월	10월	11월	12월
2010	7,421 (47.4)	5,606 (53.5)	6,203 (72.5)	5,283 (14.7)	6,328 (94.8)	6,751 (76.1)	7,000 (53.1)	8,443 (60.0)	6,174 (-11.4)	7,986 (41.5)	8,035 (25.6)	9,619 (44.5)
2011	11,437 (54.1)	6,391 (14.0)	9,038 (45.7)	9,394 (77.8)	8,843 (39.7)	9,153 (35.6)	9,470 (35.3)	13,060 (54.7)	10,723 (73.7)	10,424 (30.5)	8,518 (6.0)	8,886 (-7.6)
2012	8,949 (-21.8)	8,506 (33.1)	7,862 (-13.0)	8,448 (-10.1)	6,512 (-26.4)	6,845 (-25.2)	7,850 (-17.1)	10,735 (-17.8)	8,453 (-21.2)	8,446 (-19.0)		

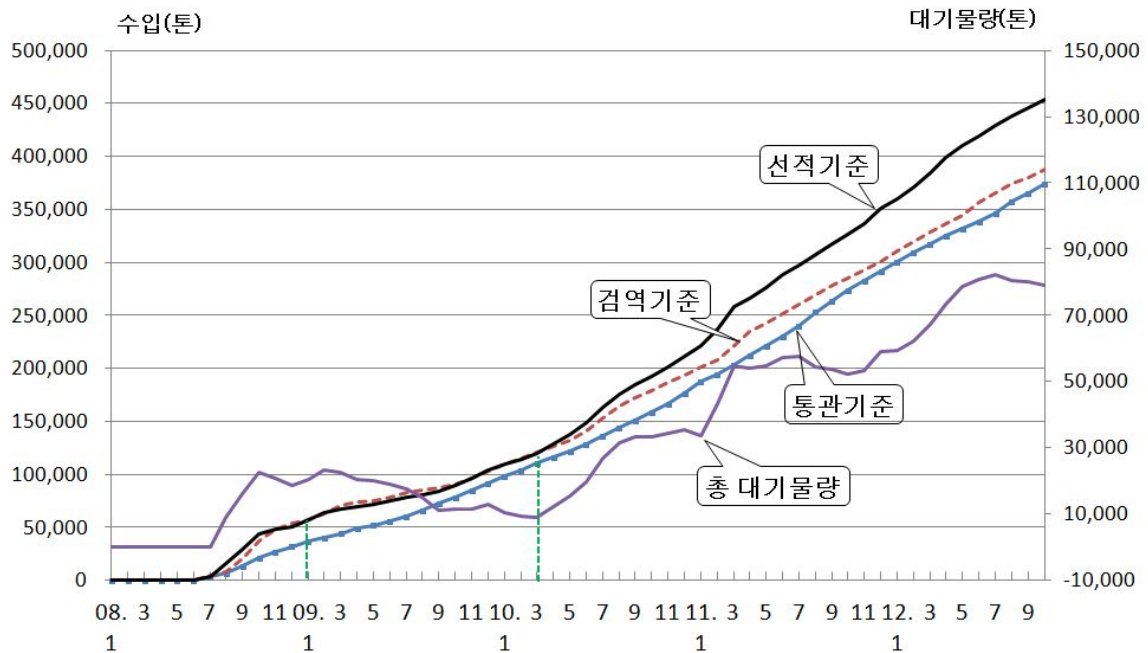
주 1) ()안은 전년 동월대비 증감률(%)

<그림 7> 월별 미국산 쇠고기 통관량 및 선적량 동향



자료: USDA Export Sales Database, 한국무역협회, 국립수의과학검역원

<그림 8> 월별 미국산 쇠고기 수입량 동향(2008년 1월 이후 누적)



주 1) 대기물량은 미국 수출항에서의 선적량 누계에서 같은 시기까지의 우리나라 통관량 누계를 차감하여 산출함

자료: USDA Export Sales Database, 한국무역협회, 국립수의과학검역원

<표 8> 총 대기물량 추정치 추이

(단위: 톤)

	1월	2월	3월	4월	5월	6월	7월	8월	9월	10월	11월	12월
2010	10,633 (1.7)	9,562 (1.5)	9,024 (1.4)	12,398 (2.0)	15,537 (2.5)	19,704 (3.1)	26,981 (4.4)	31,374 (4.7)	33,424 (5.0)	33,275 (4.7)	34,329 (4.6)	35,535 (4.5)
2011	33,712 (3.9)	43,222 (5.2)	54,686 (6.2)	53,899 (6.0)	54,711 (6.0)	57,405 (6.3)	57,720 (6.6)	54,549 (5.6)	53,564 (5.3)	52,309 (5.1)	53,462 (5.2)	58,955 (5.8)
2012	59,310 (5.9)	62,179 (6.7)	67,259 (7.6)	73,296 (8.6)	78,726 (9.6)	80,793 (10.3)	82,136 (10.7)	80,492 (10.0)	80,040 (9.8)	79,239 (9.7)		

주 1) 대기물량은 2008년 7월 이후 미국 수출항에서의 선적량 누계에서 같은 시기까지의 우리나라 통관량 누계를 차감하여 산출함

2) ()는 대기물량을 해당 월의 이전 6개월 평균 통관량으로 나눠 준 기간(월)임.

자료: USDA Export Sales Database, 한국무역협회, 국립수의과학검역원